

# MONTHLY MEMBERSHIP PROGRESS REPORT

District 332 F

Results as of: 10/31/2019

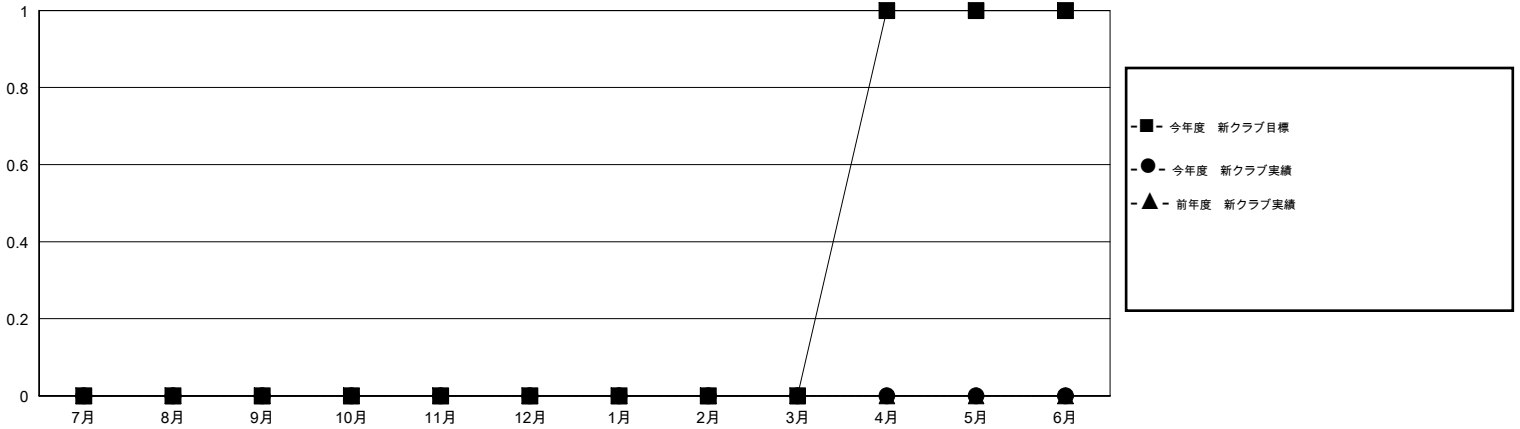
GMT:

地域 JAPAN

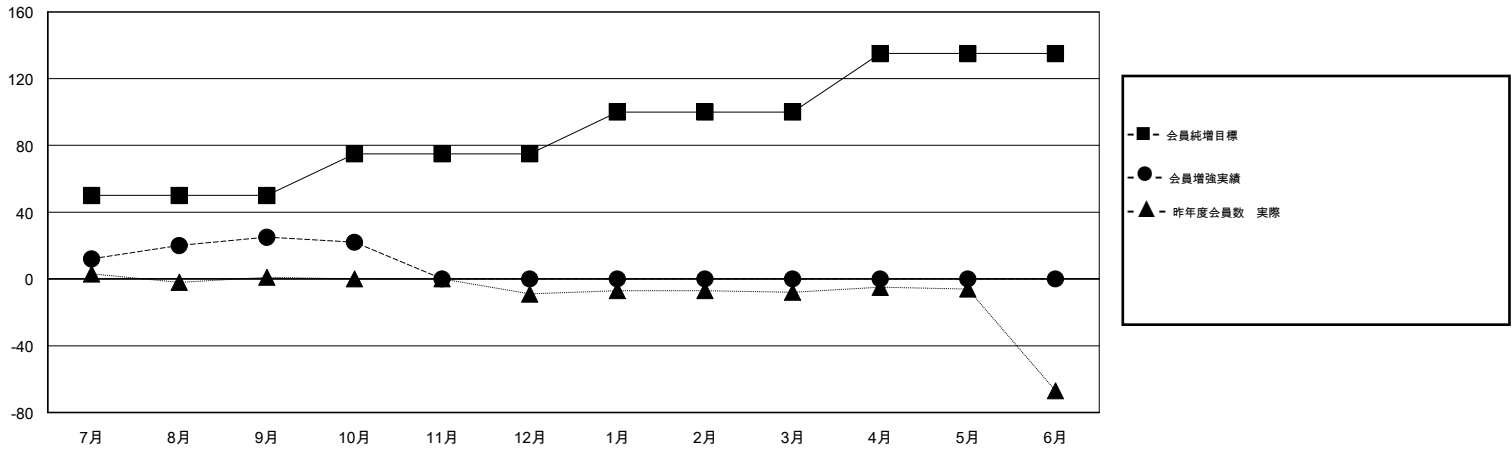
GMT会則地域

クラブ				名			
結果 : 2019-2020				結果 : 2019-2020			
四半期	新クラブ目標	新クラブ	解散クラブ	四半期	会員純増目標	会員増強実績	退会者 ( 転籍を含む ) 実際
7月/8月/9月	0	0	0	7月/8月/9月	50	36	11
10月/11月/12月	0	0	0	10月/11月/12月	25	3	6
1月/2月/3月	0	0	0	1月/2月/3月	25	0	0
4月/5月/6月	1	0	0	4月/5月/6月	35	0	0

新クラブ目標及び実績累計



会員目標及び実績累計



解散クラブ: 0	14 CLUBS OF 45 一名以上の新会員を登録	男女別
退会者	<a href="#">会員累計データを見るには、ここをクリック</a> <a href="#">ク</a>	男性 952 (72.34%)
物故会員 4		女性 364 (27.66%)
クラブ解散 0		世帯主/家族会員合計 566
その他 13		国際会費半額の家族会員 307
合計 17		